

## Návod k použití terasových podložek „NM WOOD“

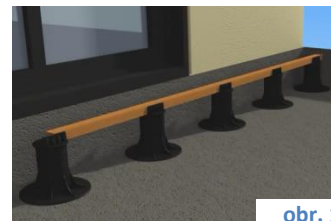
### Podkladní povrch

- Podkladní povrch musí být čistý, nedrolivý, stabilní
- Podložky doporučujeme na plochy o maximálním sklonu 3%
- Instalaci je možné provádět na jakoukoliv hydroizolační vrstvu (PVC fólie, bitumen, ...)



### Instalace a používání podložek řady „NMW“

1. Na připravený povrch umístit terče. Vzdálenost mezi podložkami určují mezery mezi nosíky, na které se pokládají terasová prkna. Standartní mezery při použití dřevěného nosníku jsou 400x400mm. (obr. 1)



obr. 1

Mezery mezi podložkami (mm)	Počet podložek (na m <sup>2</sup> )	Počet mt nosníku (na m <sup>2</sup> )
400 x 400	6,5	2,75
500 x 500	4,5	2,10

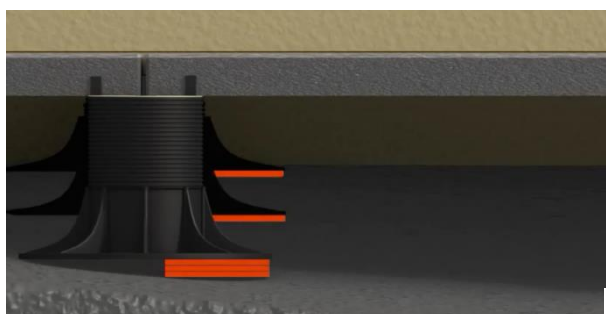
2. Položit na podložky nosné profily a připevnit je. (obr. 2)  
Použít lze jakýkoliv typ nosného profilu (dřevo, WPC, hliník, železo, ...).



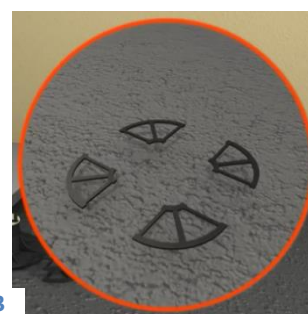
obr. 2



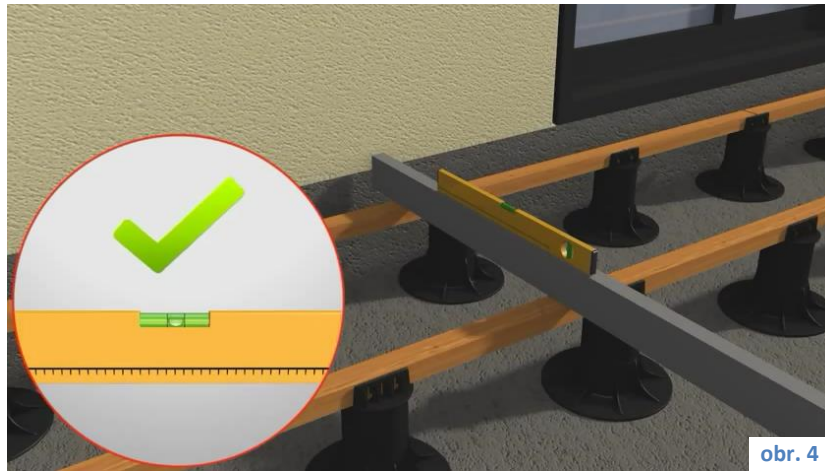
3. V případě nerovnosti podkladu či spádování použít pro vyrovnání vyrovnávací gumovou podložku LH3. (obr. 3)



obr. 3

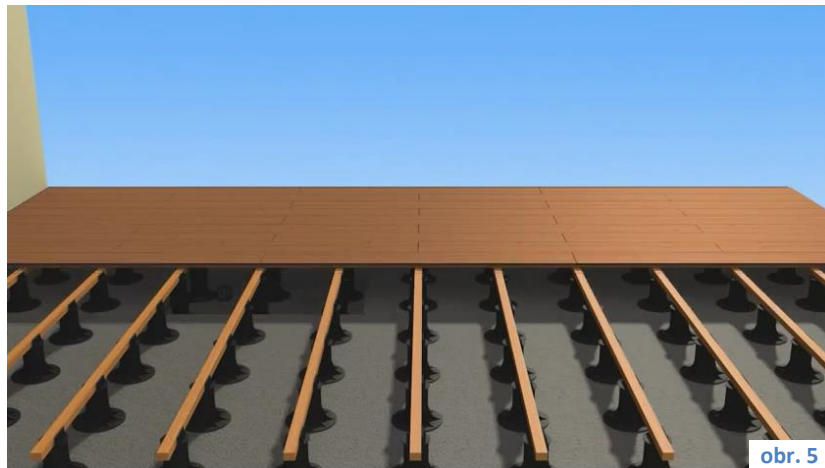


4. Dorovnat do roviny nosné profily. Dorovnání provádět otáčením základny podložky (zvyšování, snižování výšky podložky) a použitím vyrovnávací podložky LH3. (obr. 4)



obr. 4

5. Na vyrovaný rošt z nosných profilů pokládat terasová prkna. Fixaci terasových prken určuje výrobce prken. (obr. 5)



obr. 5



podložka „NMW“